



www.atlasophthalmology.com

The screenshot shows the 'ATLAS OF OPHTHALMOLOGY' website. A search for 'AVASTIN' has been performed, and the results are displayed in a table. A red circle highlights the 'Keyword Associated' section for the first result, which points to a box containing more information about Avastin.

Keyword-Associated Information

Avastin

Roche Pharma AG weist auf Berichte von steriler Endophthalmitis nach gleichzeitiger Anwendung von AVASTIN® (Bevacizumab) mit Sunitinibmaleat hin.

[weiterlesen](#)

Hier könnte Ihre Anzeige / Information stehen ...

Die fünf Vorteile der *Keyword-associated Information* im **Atlas of Ophthalmology**

- 1 Direkte und passende Kopplung von Anzeige / Information und Suchbegriff (Keyword)
- 2 Freie Wahl der Suchbegriffe
- 3 Schnelles und einfaches Gestalten Ihrer Anzeige / Information
- 4 Angebot von sieben Sprachräumen
- 5 Bezahlung des Dienstes nach Anzahl der Suchbegriffe und Sprachen

Atlas of Ophthalmology
 Verlag Online Journals of Ophthalmology
 Prof. Dr. med. Georg Michelson
 Egerlandstraße 34 F
 D-91083 Baiersdorf
 Germany
 E-mail: info@onjoph.com
 Internet: www.onjoph.com

design www.atelier-moizahn.de

Keyword-associated Information

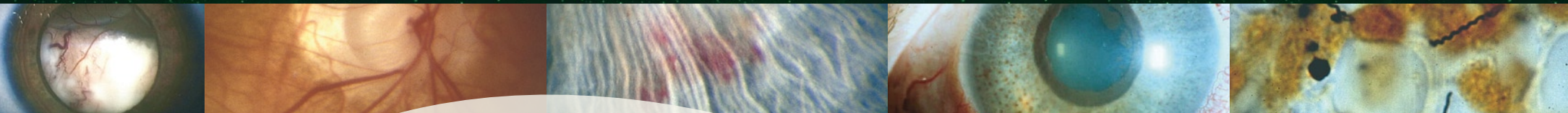
im

Atlas of Ophthalmology
 Online Multimedia Database



www.atlasophthalmology.com

> Schalten Sie Ihre Anzeige direkt bei Interessenten zu Ihrem Thema!



Ihre Information / Anzeige im Atlas als Keyword-associated Information innerhalb von Minuten

Was? Ihre Anzeige erscheint direkt zu von Ihnen gewählten Suchbegriffen im Atlas.

Wo? Im **Atlas of Ophthalmology**. Der Atlas ist die weltgrößte Online-Datenbank für augenheilkundliche Erkrankungen mit über 3000 Bildern. Er bietet ein umfassendes, wissenschaftlich ausgewähltes und bewertetes Bildmaterial. Der freie Zugang wird von mehr als 1000 Besuchern pro Tag genutzt. 22% davon kommen aus Deutschland.

Warum? Nur Nutzer, die an Ihren Themen interessiert sind, werden angesprochen und sehen Ihre Anzeige. Es kommt zur Verbesserung der Anzeigenfokussierung und zur Vermeidung von fehlgeleiteter Anzeigenschaltung.

Wie? Wenn Bilder im Atlas mit bestimmten Schlüsselwörtern gesucht oder bestimmte Bilder angeklickt werden, dann erscheinen nicht nur die Bilder als Suchergebnisse. Das neue System verbindet Ihre Anzeige mit gewählten Suchbegriffen. Dieser Informationsdienst kann in den Sprachen deutsch, englisch, spanisch, chinesisch, japanisch, russisch und arabisch bestellt werden.

Die folgenden Schritte zeigen Ihnen, wie Sie in wenigen Minuten Ihre Anzeige/Information beim **Atlas of Ophthalmology** im Rahmen der KAI (Keyword-associated Information) erstellen.

1 Start

Gehen Sie auf http://www.atlasophthalmology.com/atlas/keyword_contact.jsf

2 Konto erstellen

Folgende Angaben sind notwendig und müssen ausgefüllt werden:

Firma/Einrichtung:
Name:
Straße:
Postleitzahl:
Stadt:
Land:
E-Mail:

3 Sprache festlegen

Wählen Sie bitte die Sprache, für die Sie eine Anzeige aufgeben wollen:

Deutsch ▼

4 Titel und Kurzbeschreibung

Titel der Anzeige:

Weblink, zu welcher Seite Sie beim Anklicken auf „weiterlesen“ in der Anzeige weiterleiten wollen:

Kurzbeschreibung der Anzeige:

5 Keywords festlegen

Schlüsselwörter und/oder Diagnosen, auf die die Anzeige reagieren soll:

6 Bestätigen und abschicken

Abschicken

Die Publikation erfolgt erst nach Review und Bestätigung durch den Verlag Onjoph.com.